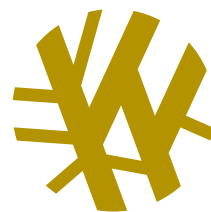


ONEWOOD®



| ONEWOOD - MURETU ILU

AIAD

**OneWood** on Eestis tegutsev puitplastkomposiitmaterjalist terrassi-, aia- ja fassadilaudade tootmise ettevõte. Toodete koostis on välja töötatud põhjamaises kliimas kasutamiseks, sisaldades parimat kooslust puidust (60%), plastist (30%) ja lisaainetest (10%). Selline materjalide kombinatsioon annab toodetele naturaalse puidu ilu, tagab pikaajalise vastupidavuse ja peaaegu olematud hoolduskulud. Tooted on ilmastikukindlad, ei vaja õlitamist ega värvimist, ei eralda pinde ja ei ole libedad isegi märja ilmaga. OneWoodi tooted muudavad mõtteviisi terrasside, aedade ja fassadide hooldamisest ja ohutust kasutamisest. Info meie toodete kohta leiate [www.onewood.ee](http://www.onewood.ee)



## AIAD

Aialaudasid on kahe erineva pinnatöötusega: Natural ja Basic. Standardvalikus on kaks erinevat profiili ja neli erinevat värvitooni.



## TERRASSID

Terrassilaudasid on viie erineva pinnatöötusega: Classic, Natural, Basic, Modern ja Modern L. Standardvalikus on kaks erinevat profiili ja neli erinevat värvitooni.



## FASSAADID

Voodrilauad on pinnatöötusega Basic, standardvalikus on üks profiil ja neli erinevat värvitooni.

# SISUKORD

---

EELISED

4

---

TEHNILISED  
OMADUSED

4

---

TOOTEVALIK

5

---

PAIGALDAMINE

8

---

HOOLDAMINE

11

---

GARANTII

11

# EELISED



100% taaskasutatav



Ei vaja värvimist ega õlitamist



Pinnuvaba



Eesti toode



Ilmastikukindel



Puidutoode

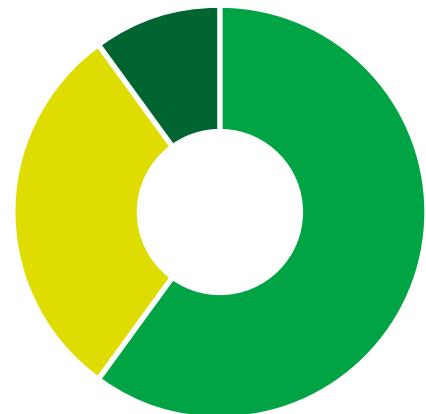


Lihtne paigaldada

# TEHNILISED OMADUSED

**Puitplastkomposiit** on keskkonnasõbralik kaasaegne puidu materjal ja on 100% taaskasutatav. Materjal valmistatakse puidu ja plasti segust, keskkonna mõjude kaitseks lisatakse täiendühendeid (UV-kaitse, värvaine, sideaine, stabilisaatorid jne). OneWood aialaudade koostis on väljatöötatud põhjamaises kliimas kasutamiseks, tuues esile nii puidu kui ka plasti parimad omadused: pikaajalise kestvuse, puidu loomuliku ilu ja lihtsa hoolduse (ei vaja õlitamist ega värvimist).

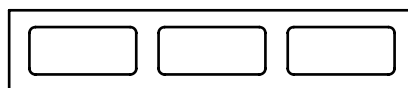
**Katsed.** OneWoodi toodete pikaajalist vastupidavust ja kõrget kvaliteeti tõendavad Tallinna Tehnikaülikooli poolt läbiviidud katsed, millised vastavad rahvusvaheliste puitplastkomposiit materjalide standarditele.



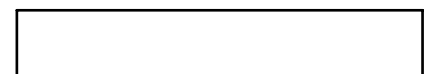
60% puit  
30% plastik (PE)  
10% lisandid

Omadus	Standard	Mõõtühik	Väärtus
Tihedus/erikaal		kg/m <sup>3</sup>	1380
Paindetugevus	ISO 16616:2015(E)	MPa	44,02
Elastsusmoodul	EVS-EN 15534-1:2014	MPa	5054,78
Löögikindlus	EVS-EN ISO 179-1	kJ/m <sup>2</sup>	20,46
Veeimavus 28p	EVS-EN 317:2000	%	2,46
Pundumine 28p	EVS-EN 15534-1:2014	%	0,54
Soojuspaisumine	EVS-EN 479:2003	%	0,04
Värvuse muutus	EVS-EN 15534-1:2007	2000h UV-d	2,2
Tulepüsivusklass	EVS-EN 13501-1:2007+A1:2009	Klass	C <sub>fi</sub>

## AIALAUDADE PROFIILID



**LIGHT** on õõnesprofiil, mõõtudega 100x20 mm, millel on hea tugevuse ja kaalu suhe. Need omadused teevad LIGHT profiilist enim kasutatava aialaua.



**STRONG** on täisprofiil, mõõtudega 80x15 mm. Need omadused võimaldavad laialdasi kasutusvõimalusi.

# TOOTEVALIK

OneWood tootevalikus on kahe erineva pinnatöötusega aialaudu: naturaalse (puidumustriga) ja modernse (harjatud) pinnaga. Värvitoonide standardvalikus on neli erinevat enim nõutud tooni: valge, pruun, tumepruun ja hall. Kõik värvitoonid ja pinnatöötused on saadaval LIGHT ja STRONG profiilidena.

## NATURAL



VALGE



PRUUN

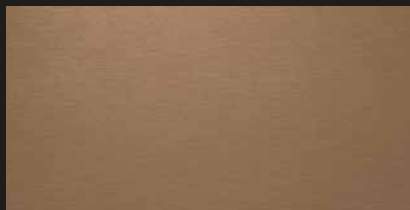


TUMEPRUUN

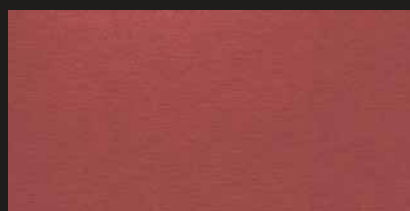


HALL

## BASIC

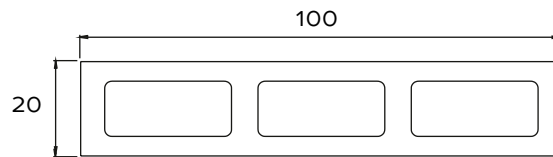


Lisaks standard värvitoonidele on võimalik tellida arhitekti poolt määratud värvitooni. Eritellimuse värvitoonide ja miinimum koguste kohta küsi lisainfot meie müügiosakonnast.



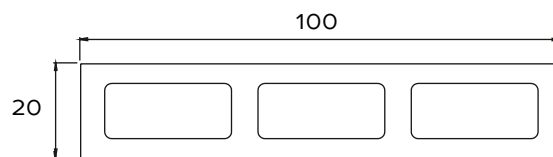
## AIALAUDADE VALIK

### LIGHT, pinnatöötusega Modern



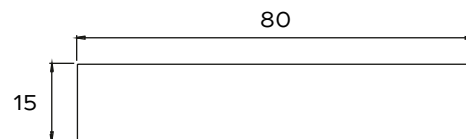
Laius	100 mm
Paksus	20 mm
Pikkus	4200 mm
Kaal	1,4 kg/m
Värvid	Valge, pruun, tumepruun, hall

### LIGHT, pinnatöötusega Natural



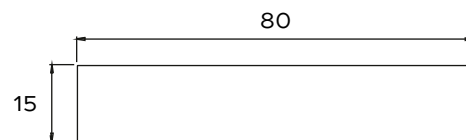
Laius	100 mm
Paksus	20 mm
Pikkus	4200 mm
Kaal	1,4 kg/m
Värvid	Valge, pruun, tumepruun, hall

### STRONG, pinnatöötusega Modern



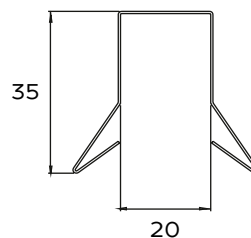
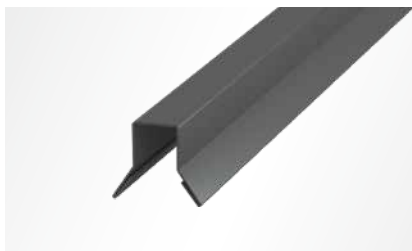
Laius	80 mm
Paksus	15 mm
Pikkus	4200 mm
Kaal	1,6 kg/m
Värvid	Valge, pruun, tumepruun, hall

### STRONG, pinnatöötusega Natural



Laius	80 mm
Paksus	15 mm
Pikkus	4200 mm
Kaal	1,6 kg/m
Värvid	Valge, pruun, tumepruun, hall

## Katteplekk



Laius	20 mm paksusega lauale
Kõrgus	35 mm
Pikkus	2000 mm
Materjal	Tsingitud ja värvitud teras
Värvid	Hall, pruun, valge



# PAIGALDUS

## LADUSTAMINE

Vältige laadimisel ja ladustamisel laudade lohistamist ja viskamist. Terrassilauad ladustada horisontaalselt tasasel pinnal, soovitatavalt tehasepakendis, puitalusel või 50 mm laiadel puitlattidel, millede vahekaugus ei ületa 500 mm. Hoiustada hästi ventileeritavas ruumis.

## LÕIKAMINE

Puitplastkomposiit materjali lõikamiseks sobivad tavapärased puidusaagimise vahendid, vältida tuleks suure hambaga saeterade kasutamist.

## PUURIMINE JA KRUVIDEGA KINNITAMINE

Kruvidega kinnitamiseks tuleb alati puitplastkomposiit materjalisse kruviaugud ette puurida. Aialaudade puhul tuleb puur valida kruvi läbimõõdust 0,5 kuni 1,0 mm suurem. Näiteks 4 mm kruvi puhul tuleb valida 4,5–5,0 mm läbimõõduga puur. Puurimise ajal tuleb puuri puuraugust aeg-ajalt välja tõmmata, et tekkinud puru pääseks august välja.

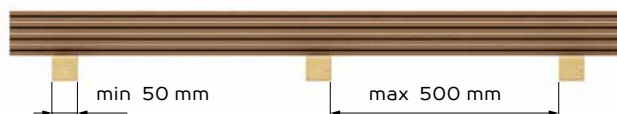
## MATERJALID JA TÖÖVAHENDID

Vajalikud materjalid:

- Aialaud
- Kruvid

Vajalikud töövahendid:

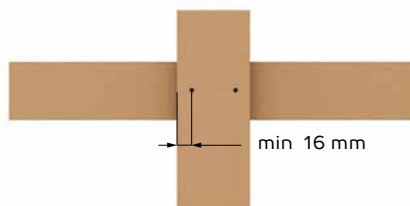
- Akutrell (puuri ja kruvi otsikutega)
- Saag
- Mõõdulint ja märkepliats
- Kaitsevahendid (prillid, kindad jne.)



## AIALAUDADE PAIGALDUS

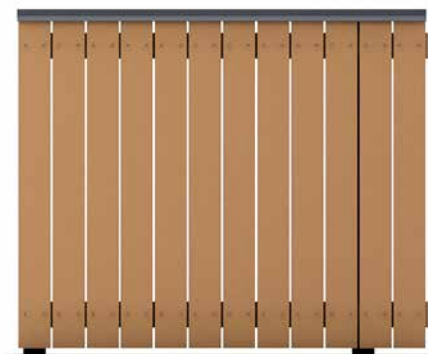
**NB! Puitplastkomposiit aialaudu ei tohi naeltega paigaldada.**

Aialaudade kinnitamiseks sobivad kruvid, needid (metallist põõnale) ja poldid. Kinnitusava tuleb puurida vähemalt 16 mm laua servast eemale.



## AIA ÜLASERVA KATMINE

Aialaudade ülaservad soovitame katta plekist profiiliga. Plekist profiilide kinnitamisel kruvidega kasutada kindlasti eelpuurimist. Sellel juhul tuleb valida puur kruvi läbimõõdust väiksem. Näiteks 4 mm kruvi puhul kasutada 3 mm läbimõõduga puuri.





# AIA KONSTRUKTSIOON

Aia konstruktsiooniks sobivad tavapärased metallist, puidust ja kivist postidega lahendused.

Aiad jagunevad aialaudade asetuse järgi kaheks:

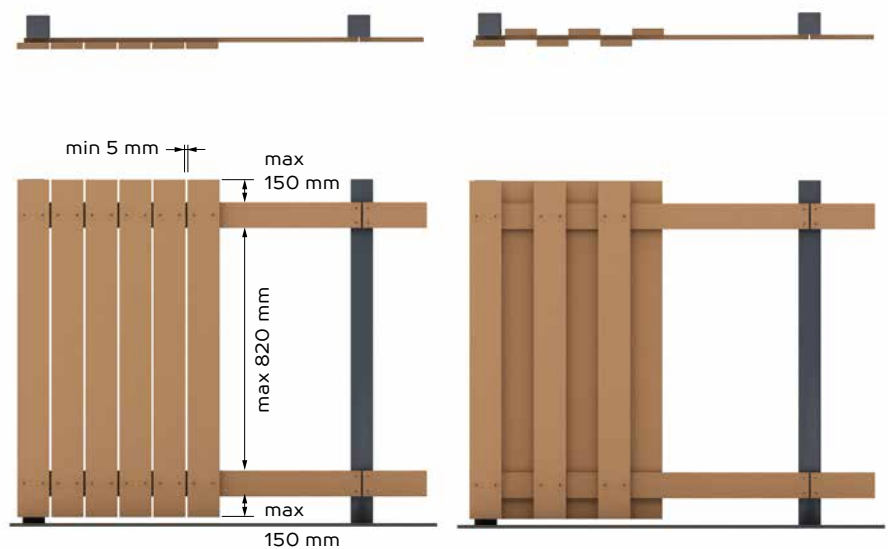
1. Vertikaalseteks ehk lippaedadeks
2. Horisontaalseteks ehk laudaedadeks

## Vertikaalsed aiad

Aialaudad (aialipid) kinnitatakse metallist või puidust pöönadele. Pöönade soovitslikud minimaalsed mõõdud:

- Puidust pöönad 95x45 mm
- Metallist pöönad 60x20x1,5 mm

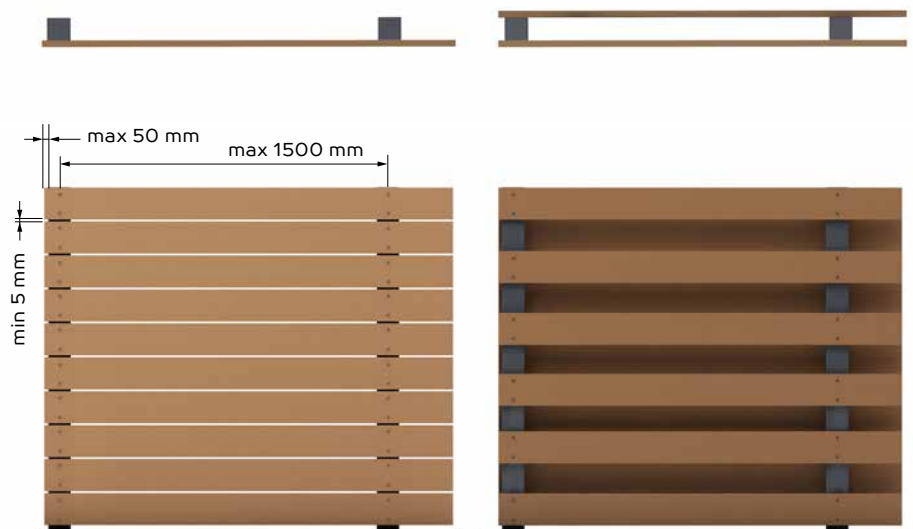
Pöönad peavad kinnituma postidele nii, nende omavaheline kaugus ei ületa 820 mm. Pöönade maksimaalseks pikkuseks soovitame 2,7m.



## Horisontaalsed aiad

Aialaudad kinnitatakse metallist, puidust või kivist postide külge. Toetuspostide maksimaalsed vahed:

- Aialaudad 100x20 mm – toetuspostide vahe kuni 1500 mm
- Aialaudad 80x15 mm – toetuspostide vahe kuni 800 mm



# HOOLDAMINE

OneWood aedadel on ülimadalad hoolduskulud, aed ei vaja samalaadset hooldust kui tavapärane puitaed. Aiaga ei kaasne kulukat ja aega nõudvat värvimist, õlitamist ega muulviisil katmist. Väliaia ilu tagamiseks piisab vaid perioodilisest pühkimisest ja pesemisest. Puhastamiseks piisab üldjuhul survepesurist, seebiveest ja pesukäsnast.

## ONEWOOD HOOLDUSJUHEND

Nr.	Probleem	Hooldus ja lahendus
1.	Tolm ja pori	Tolmu ja pori eemaldamiseks tuleb pinda regulaarselt puhastada veega. Tugevama mustuse eemaldamiseks kasutada survepesurit, vajadusel kasutada seebivett.
2.	Taimed ja lehed	Tugevama mustuse eemaldamiseks kasutada survepesurit, vajadusel kasutada seebivett või nõrka oblikhappe vesilahust.
3.	Rooste	Lahtine mustus eemaldada harjaga ning loputada veega, plekkide eemaldamiseks kasutada pesuvahendit ja sooja vett. Tugevama mustuse korral kasutada madala oblik- või fosforhappe sisaldusega vesilahust ja loputada veega.
4.	Tsement	Tsemenditükid eemaldada harjaga ning pesta survepesuriga. Plekkide eemaldamiseks kasutada pesuvahendit ja sooja vett. Tugevama kahjustuse korral lasta pinnal korralikult kuivada ning tsemendi eemaldamiseks kasutada madala karedusega liivapaberit.
5.	Värvi- ja õliplekid	Puhastamiseks sobib seebivesi, atsetooni või metanooli sisaldusega pesuaine. Tugevama mustuse korral lasta pinnal korralikult kuivada, plekkide eemaldamiseks kasutada madala karedusega liivapaberit ning vajadusel kasutada taas puhastusvahendit.
6.	Hallitus	Hallituse ennetamiseks tuleb pinda regulaarselt puhastada ja pesta. Hallituse eemaldamiseks kasutada survepesurit ja pühkida harjaga. Tugevama hallituse korral kasutada seebivett või kauplustes müügil olevaid spetsiaalseid hallitusevastaseid puhastusvahendeid.
7.	Kriimud	Kergemad kriimud kaovad aja jooksul, sügavamate vigastusjälgede eemaldamiseks kasutada madala karedusega liivapaberit.

**NB!**

1. Pindade puhastamiseks kasutada lahuseid ja pesuvahendeid mille pH on neutraalne. Tugevamad pesuvahendid võivad valgendada ning jäädavalt mõjutada pinna värvust.
2. Pindade puhastamiseks ei tohi kunagi kasutada tööstuslikke kemikaale, kuna need võivad pinda jäädavalt valgendada ja kahjustada.
3. Pindade puhastamiseks kasutada ainult pehmete harjastega harja, vältimaks pinna kriimustamist.
4. Oblikhapet ja metanooli sisaldavaid pesuvahendeid kasutada madalates kontsentratsioonides. Vajadusel tõsta kontsentratsiooni vähe haaval, veele lisades.
5. Soovitav on kasutada liivapaberit karedusega 40 – 100. Ära kasuta lihvimismasinat!
6. Puidustriga pindu ei soovitata lihvida. Lihvimine eemaldab reljeefse pinna jäädavalt.
7. Survepesuri kasutamisel ei tohi pesuriots olla terrassipinnale lähemal kui 300 mm.

# GARANTII

Garantiitingimused tulenevad Eesti Vabariigi õigusaktidest ning garantii andmisel lähtutakse esmajärjekorras tootja poolt antud garantiidest tingimusele, et need ei ole vastuolus Eesti Vabariigi seadustega. Garantii hõlmab garantiiajal tootel ilmnevate valmistamis- või toorainepuudusi.

## 1. Üldised garantiitingimused

- 1.1. Garantii kehtib toote sihipärasel kasutamisel 2 aastat ehk 24 kuud.
- 1.2. Garantiiaja alguseks loetakse toote üleandmise päeva.

2. Garantii kehtivuse tingimusteks on kehtivad määrad ja paigaldus- ning kasutusjuhendid, millest tuleb toote paigaldamisel, kasutamisel ja hooldamisel lähtuda. Garantii kehtib juhul, kui toodet on regulaarselt hooldatud ja kasutatud sihtotstarbeliselt.

## 3. Garantii ei sisalda

- 3.1. Toote paigaldamise, hooldamise ja kasutamise õpetamist.
- 3.2. Transpordikahjustustest ja muudest mehaanilistest kahjustustest (vandalism, äike, tulekahju jne) tekkinud vigade parandamist.

Garantii korras ei kuulu korvamisele puudused, mis on tekkinud ebapiisava hoolduse, valesti tehtud paigalduse ja remondi või tavapärase kulumise tagajärjel.



**Toodetud Eestis põhjamaise kliima jaoks.**  
**Produced in EU for nordic climate.**

